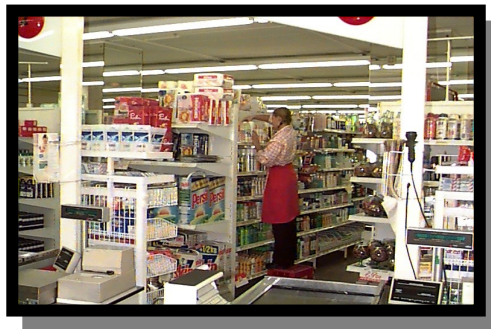
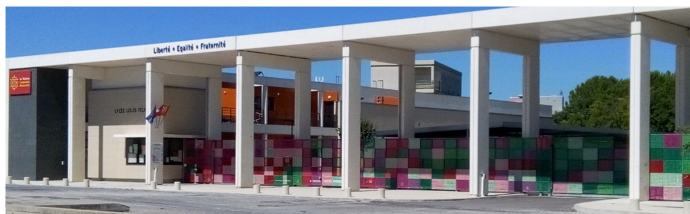


ON VOUS ATTENDS !



Objectif diplôme :

CAP

**Employés de commerce
Multi-spécialités**

Lycée Louis Feuillade

Lycée Louis Feuillade
49 Rue Romain Rolland
34400 LUNEL

Téléphone : 04 67 83 51 00

Télécopie : 04 67 83 55 29

VOTRE PROFIL

Où travailler ?

Dans plein d'endroits, c'est ça l'avantage !

Hypermarchés, supermarchés, supérettes, hard-discounters, grands magasins, grandes surfaces spécialisées...

Le mot clé : la POLYVALENCE !

Vous pourrez occuper un poste de caissier et de gondolier (mise en rayon), ou même être employé en réserve (réception et stockage des marchandises)

Ce que vous devez avoir :

- Une constitution robuste
- Une bonne endurance à la station debout, à la marche, aux variations de température, au bruit
- Le sens du relationnel
- Et l'envie de bien faire ...

LA FORMATION

Ce C.A.P. se prépare en deux ans après la 3^{ème}

3 axes le compose :

- Un enseignement général
- Un enseignement professionnel
- 16 semaines de Période de formation en Entreprise

L'enseignement professionnel porte sur les fonctions suivantes :

- La réception des produits et la tenue des réserves
- L'approvisionnement du rayon
- L'information du client
- La tenue du poste « caisse »



EMPLOIS CONCERNÉS

Le +

permet d'entrer directement dans la vie active en tant que :

- Employé de grande surface
- Employé de libre-service
- Employé de rayon
- Gondolier
- Caissier
- ...

POURSUITE D'ÉTUDES

À l'issue du CAP, des passerelles sont possibles pour les plus motivés en 1^{ère} BAC PRO Commerce ou ARCU.

Ce qui permet d'obtenir son bac en 4 ans de formation !